

(●印の部分は何も書かないこと)

(1)	温暖
(2)	
(3)	対象
(4)	格調
(5)	台頭

一

(1)	雀 <small>すずめ</small>
(2)	
(3)	舌 <small>した</small>
(4)	種 <small>たね</small>
(5)	義務
	信疑

二

問 9	(2)	(1)	問 8	問 7	問 6	問 5	問 4	問 3	問 2	問 1
	ゲストハウスが高待遇だったこと。 おいしい食事があったこと。 バツタのエキスパートがいたこと。	エ	イ	酒の恨み	ウ	ア	現地の言葉が話せなくても現地で長く過ごせば 覚えられてうまいくいくはずと思っていたが問題 が起きたのは、現地に入る前だったということ。	私は研究所	アフリカを救ってやるぞという意気込み	理解しづらくなくなっただけ、頼るものがないが つた不安な気持ち。たのいで、頼るものがないが も日本語ではなくなっただけ、頼るものがないが も日本語ではなくなっただけ、頼るものがないが 周囲に日本人が一人になり、機内アナウンス

三

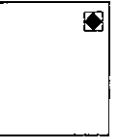
四

四の解答欄は裏面にあります。

受験番号	
氏名	

四

問9	問8	問7	問6	問5	問4	問3	問2	問1	
イ	ア	人が勝手に解釈するのには許せないという思い。他の	俳句は自分の気持ちや詠むものであつて、みんな語り合うものではない人間	エ	なかっただけど、そこから。	写真の裏に自分が書いてあるの。で、航太に見られた。く	恵一が父親と進路のことでも勧め誘うて、機嫌	ウ	イ
		のような試合に立っての内容には納得できず、	なで語り合ふものではない人間		出とつたから。	イミングが悪いかもしいれない。と、思つたから。			
		が点数をつけたり評価したりする内容は納得できず、	なで語り合ふものではない人間		なかっただけど、そこから。	写真の裏に自分が書いてあるの。で、航太に見られた。く			
		人が勝手に解釈するのには許せないという思い。他の	俳句は自分の気持ちや詠むものであつて、みんな語り合うものではない人間		なかっただけど、そこから。	写真の裏に自分が書いてあるの。で、航太に見られた。く			



平成 30 年度 中等部入学試験 第 1 回 (算数) 解答用紙

※1

1

(注意: ※の部分には何も記入しないこと)

(1) 【式】  $\left\{1\frac{2}{5} + 0.64 \times \frac{1}{4} - \left(2\frac{2}{5} - 1\frac{3}{4}\right)\right\} \div 0.13 = \square$

$$\begin{aligned} \square &= \left(1.4 + 0.16 - \frac{48-35}{20}\right) \div 0.13 \\ &= (1.56 - 0.65) \div 0.13 \\ &= 0.91 \div 0.13 \\ &= 7 \end{aligned}$$

【答】 7

(2) 【式】  $\frac{2}{3} \times \left(2\frac{1}{6} - \frac{4}{15}\right) \div \left(\frac{1}{4} - \square\right) - \frac{2}{3} = 12$

$$\begin{aligned} \frac{2}{3} \times \frac{65-8}{30} &= \frac{2}{3} \times \frac{57}{30} = \frac{19}{15} \\ 12 + \frac{2}{3} &= \frac{38}{3} \\ \frac{19}{15} \div \frac{38}{3} &= \frac{19}{15} \times \frac{3}{38} = \frac{1}{10} \\ \square &= \frac{1}{4} - \frac{1}{10} = \frac{5-2}{20} = \frac{3}{20} \end{aligned}$$

【答】  $\frac{3}{20}$

2

(1) 時速	25	km	(2)	60	通り	(3)	226,08	cm <sup>2</sup>
(4)	40		(5)	42				

※2

3

(1)	15	個	(2)	2100	円	(3)	南西	の方角
(4)	$\frac{5}{6}$	cm						

※3

4 5 6 の解答欄は裏にあります

受験番号					氏名	
------	--	--	--	--	----	--

※

※

※(1)

※(2)

※4

4

(1) 長方形3枚分で

$$(3+5) \times 2 \times 3 = 48 \text{ cm}$$

重なっている部分から1カ所4cm

$$\text{で、} \quad 4 \times 2 = 8 \text{ cm}$$

よって

$$48 - 8 = 40 \text{ cm}$$

40

cm

(2) 両端の長方形は1枚あたり

$$(3+5) \times 2 - 2 = 14 \text{ cm} \rightarrow \text{これが2枚}$$

それ以外の長方形は1枚あたり

$$(3+5) \times 2 - 4 = 12 \text{ cm}$$

$$(220 - 14 \times 2) \div 12 = 192 \div 12 = 16 \text{ 枚}$$

これに両端の2枚をたして

$$16 + 2 = 18 \text{ 枚}$$

18

枚

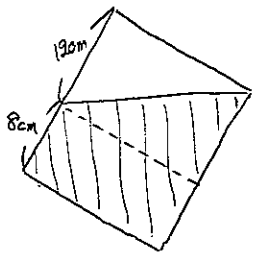
※(1)

※(2)

※5

5

(1)



12cmと8cmにわけて考える。

12cmの方は水が半分なので、

$$10 \times 10 \times 3.14 \times 12 \div 2 + 10 \times 10 \times 3.14 \times 8$$

$$= 314 \times 6 + 314 \times 8$$

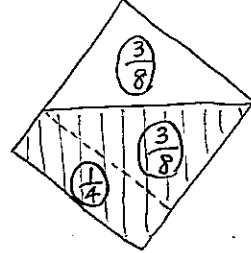
$$= 314 \times (6 + 8)$$

$$= 314 \times 14 = 4396$$

4396

cm<sup>3</sup>

(2)



水が入っていない部分が

全体の $\frac{3}{8}$ になる。

$$\frac{3}{8} \times 2 = \frac{3}{4} \text{ だから}$$

ABは容器の高さ20cmの $\frac{3}{4}$ になる。

$$20 \times \frac{3}{4} = 15 \text{ cm}$$

15

cm

※(1)

※(2)

※6

6

(1) Qで乗った乗客が降りるのは、R, S, Tのいずれか。

よって Q → R, Q → S, Q → T の3つをたして

$$7 + 1 + 8 = 16 \text{ 人}$$

16

人

(2) RとSの間でバスに乗っているので、

乗ったのが、P, Q, Rのどれかで、かつ

降りるのは、S, Tのどちらか。

よって P → S, P → T, Q → S, Q → T, R → S, R → T の6つをたして、

$$2 + 4 + 1 + 8 + 5 + 9 = 29 \text{ 人}$$

29

人

※

平成 30 年度 中等部入学試験 第 1 回 (社会) 解答用紙

(注意: ※の部分には何も記入しないこと)

1	問 1	(1) 阿蘇山	(2) 二毛作			
	問 2	(1) 日本なし	(2) 伝統的工芸品			
		(3) 例) 税収が減って公的サービスの質が低下する。				
	問 3	(1) 近郊農業	(2) イ	問 4	(1) 大隅半島	(2) ウ
	問 5	(1) イ	(2) ア			
	問 6	ふるさと納税	問 7	(1) エ	(2) ウ	
	問 8	降水量が少なく、水不足に悩めるため。				
	問 9	う飼い				

※1

2	問 1	(1) イ	(2) 分国法	問 2	(1) 太陽暦	(2) エ	問 3	(1) イ
	問 3	(2) 豊臣秀吉の朝鮮出兵の際に、日本に強制的に連れてこられた陶工が各地で焼き物を作るようになったため。						
	問 4	ア	問 5	(1) 法隆寺	(2) 東大寺	問 6	富本銭	
	問 7	(1) 奥州街道	(2) 天下の台所					
		(3) ウ	(4) 1947年 5月 3日					

※2

3	問 1	エ	問 2	イ	問 3	ア
	問 4	東ヨーロッパの加盟国が増加した。				
	問 5	エ	問 6	★ シリア	■ 難民	▲ フランス
	問 7	工業化の速度に環境対策が追いついていないため。				

※3

受験番号					氏名	
------	--	--	--	--	----	--

※

平成 30 年度 中等部入学試験 第 1 回 (理科) 解答用紙

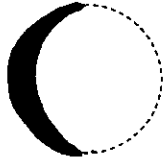
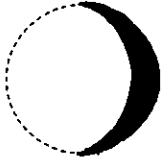
(注意: ※の部分には何も記入しないこと)

1

I	(1)	a	直 進	b	反 射		
		c	くっ折	d	イ		
II	(2)	①	ウ	②	イ	③	イ
	(1)	イ	(2)	ア、ウ	(3)	ア	(4)
	(5)	①	ア	②	ヨウ素液		

※1

2

(1)	イ → ア → ウ	(2)	えい星	(3)	ウ
(4)	ア	(5)	(く)	(6)	D
(7)	④ 午後 6 時	⑤	午前 6 時	⑦	午後 6 時
(8)	⑥ 東	⑧	西		
(9)		(10)			

※2

3

(1)	イ	(2)	1	
(3)	①	2 g	②	1 億 5 千万つぶつぶ
(4)	①	3 g	②	24 g
	1	$2\frac{2}{3}$ ( $\frac{8}{3}$ ) g	2	3 億つぶつぶ
	3	炭素原子 : 酸素原子 =	1 : 2	

※3

受験番号					氏名	
------	--	--	--	--	----	--

※