

5A

(株) Eye'll take care !

第3回 IRレポート 9月11日付

# -目次-

P3

企業理念

P10

取材先との協力について

P4

活動報告

P11

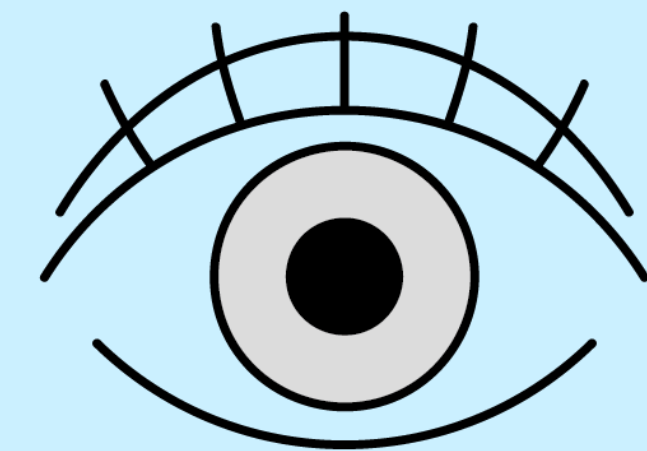
今後の予定

P5

取材報告

P9

商品紹介



P2

## -企業理念-

『一生とともに生きる目。将来の自分や大切な家族の視力のために、目を意識して健康的な生活を送るきっかけを提供します。』

目の健康を自ら、また、家族や周りの人と一緒に考えて行動をおこせるようなきっかけとなる企画にしたいと考えています。

# -活動報告-

7月 7/24 勉強会→目の仕組みや視力低下について調べた内容を共有

---

8月 8/11 眼育さばえプロジェクト

福井県鯖江市役所総合政策課 小竹様 渡辺様 へ取材

8/17 福岡大学医学部医学部眼科学教室 内尾英一先生 へ取材

8/26 慶應義塾大学医学部眼科学教室 鳥居秀成先生 へ取材

---

9月 9/8 感染症対策についての話し合い

9/11 渡辺眼科 渡辺純子先生 へ取材

# -取材報告(福井県鯖江市役所)-

## 【取材目的】

メガネフレーム国内生産90%以上の鯖江市職員に活動のきっかけ・内容・目標を聞くため。

## 【眼育さばえプロジェクト】

- ・新潟医療福祉大学と連携した活動
- ・眼育(めいく)で自覚がない幼児期の視力不良の早期発見回復で弱視減少
- ・眼鏡、レンズの大切さの広報活動

## 【きっかけ】

- ・メガネ生産だけでいいのか？
- ・早期発見治療(3歳)が視力回復につながる

## 【活動内容】

- ・絵本の作成:メガネへの抵抗解消
- ・視力検査キット:レッサーパンダお面とC型しっぽ(絵本付録)
- ・見る力を鍛えるカード、目の体操
- ・高齢者向け目の健康作り教室

## 【今後の目標】

- ・鯖江の技術でデジタル機器の刺激抑制、近視予防眼鏡やレンズの開発が目標

# -取材報告(鳥居先生)-

## 【取材目的】

慶應義塾大学医学部眼科学教室の内尾先生に視力低下の仕組みについて質問するため

## 【台湾の研究】

- 台湾では、2011年から子供に週2時間以上は外で体育の授業をする決まりを導入
- 約1年程で効果が現れ、視力が低下した児童は減った→太陽光の重要性

## 【近視の原因】

- 近距離で長時間ものを見る事が視力低下に繋がることは分かっているが、距離と時間どちらが主な原因になっているのかは不明
- 太陽光に含まれるバイオレットライトを浴びている時間が大事だが、最近ではUVカット機能と共にカットされてしまっている
- バイオレットライトをカットせず、取り入れるメガネも開発されている
- サフランという近視抑制に効果のある成分があり、それを含んだサプリで近視を10～15%抑制できる

# -取材報告(内尾先生)-

## 【取材目的】

福岡大学医学部眼科学教室として  
医学に関わっている内尾先生に  
目のアレルギーについて質問する  
ため

## 【目のアレルギー】

- アレルギー性結膜疾患には大きく4つの分類に分けられる。
- 目のアレルギーが起きると、鼻のアレルギーも70%で合併し、症状が強いと喉の刺激や発熱とも合併する。

## 【コンタクトレンズとアレルギー】

- ソフト：アレルギーは生じやすい
- ハード：アレルギーが生じにくい
- コンタクトレンズは花粉症に良い影響は与えない。

## 【近視】

- 近視は眼軸長の延長で起きる
- 仮性近視という一時的な近視もあり、これは対処すれば治る。

# -取材報告(渡辺先生)-

## 【取材目的】

渡辺眼科の院長として目に携わる渡辺先生に、視力矯正やオルソケラトロジーについて質問するため

## 【オルソケラトロジー】

- ・対象者は小学生から老眼になる前の人まで
- ・始めた時の視力を維持できる
- ・近視の度数が強い人や、角膜の形が歪んでいる人にはオススメしない

## 【視力矯正について】

- ・ソフトコンタクトレンズ  
素材が柔らかい、角膜よりもサイズが大きいので入れにくい、ドライアイを感じやすい、アレルギーが出やすい
- ・ハードコンタクトレンズ  
素材がプラスチック、入れた時の異物感が強いが慣れると異物感は無くなる、角膜の涙の層の上に乗せるのでドライアイになりにくい  
ハードは乱視や近視が強い人にオススメ



## -商品紹介-

- 体験料：150円  
目を使った体験やゲーム
- 体験料＋眼科医への相談室：350円

# -取材先との協力について-

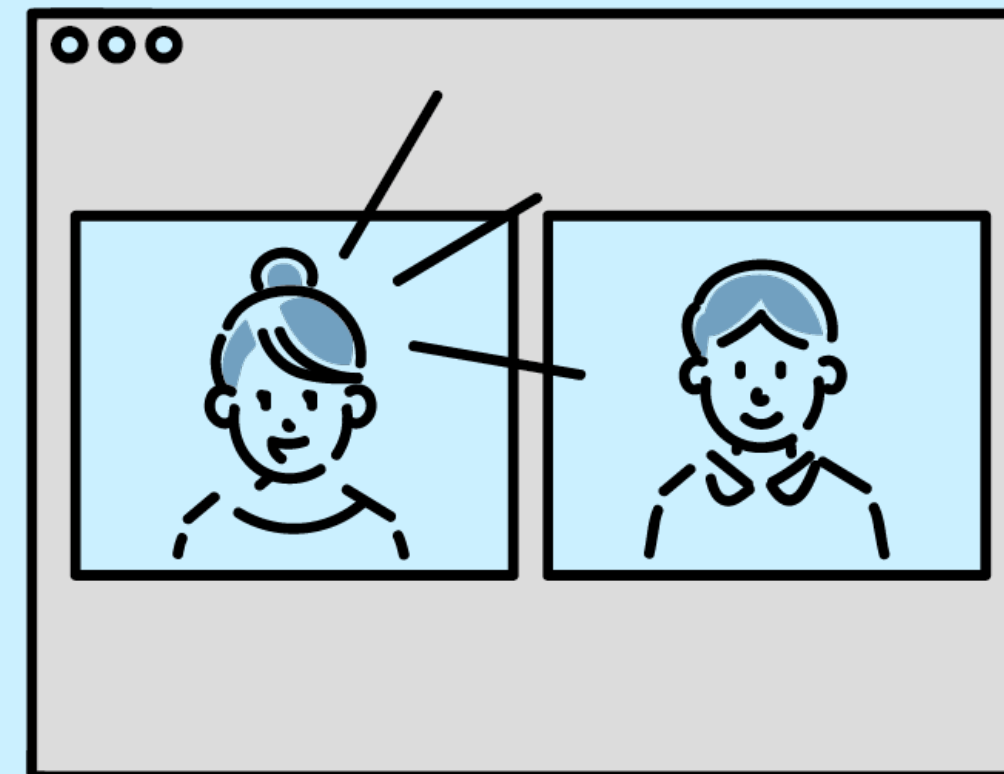
文化祭当日、眼科医の方とはZoomでの参加と時間指定をした上での協力が決定しました。

## 【時間帯】

内尾先生

19日 12:05~12:35

13:35~14:05



## -今後の予定-

- 広告(チラシ)の作成
- 文化祭に向けた準備  
(動画の作成、体験内容の準備、展示物の作成)